

Annick Boucher



ATELIER
GRAMMAIRE
3^e PRIMAIRE



 Plantyn



« Une virgule, ça peut sauver la vie ! »

Le but de ce cahier est d'aider l'élève à mieux maîtriser la grammaire de la langue française.

Ce cahier pratique et facile d'utilisation est divisé en 3 parties :

PARTIE I : La phrase

PARTIE II : Les natures

PARTIE III : Les fonctions

Comment utiliser ce cahier ?

Atelier Grammaire peut être utilisé de plusieurs manières, de façon collective ou de manière individuelle.

> Travail en classe

1. Découverte en classe du point de grammaire dans un texte.
2. Brève recherche individuelle et mise en commun.
3. Découverte de la règle lorsqu'il y en a une.
4. Réalisation des exercices proposés dans les PARTIES I, II ou III.

Des révisions et des évaluations sont prévues régulièrement.

> Travail individuel

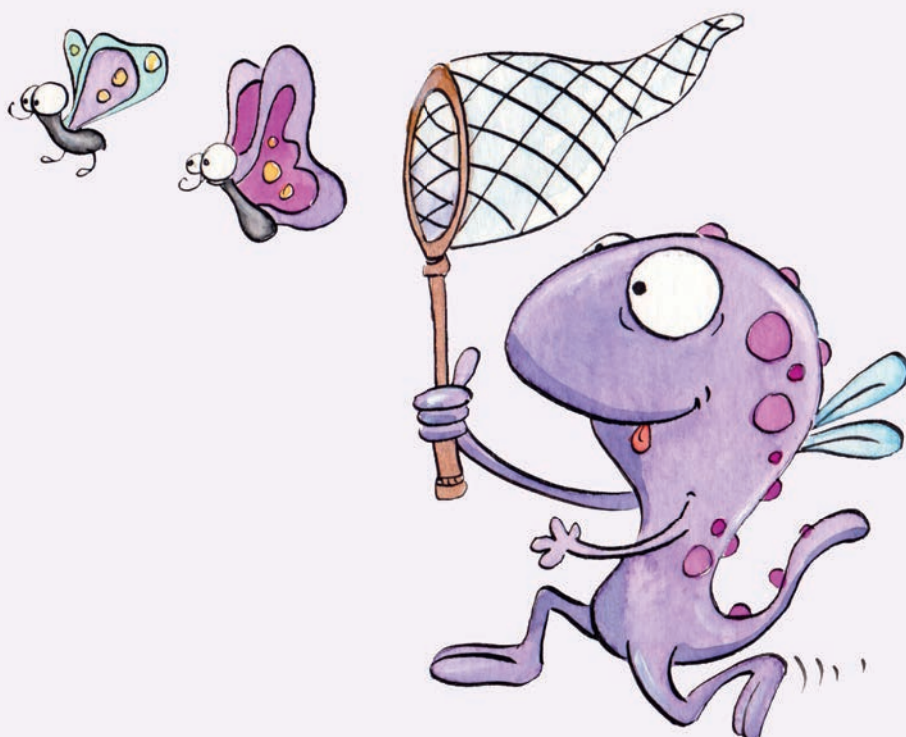
1. Révision à la maison des points de grammaire vus en classe.
2. Réalisation des exercices proposés dans les PARTIES I, II ou III.

Cette collection est également extrêmement utile pour pratiquer la différenciation et la remédiation. Les corrigés ainsi que les manuels numériques sont disponibles via le Guide+ 100% numérique.



SCOODLE

BON TRAVAIL À TOUS !!!



1. Les signes de ponctuation

1. > **SURLIGNE** les signes de ponctuation dans le texte.

Dring, dring, ... Le bruit strident du réveil emplit les oreilles de Samia.

La fillette est mal réveillée. Son frère blagueur lui lance :

- Alors ? Ils sont venus cette nuit ?
- Qui « ils » ?



- Les fantômes bien sûr ! Il paraît qu'ils font chaque nuit du ramdam dans ta chambre !
- Mes fantômes sont plus marrants que toi ! Et n'oublie pas qu'ils savent traverser les murs. Ils seront bientôt dans ta chambre. Méfie-toi !

2. > **RELIE** le signe de ponctuation à son nom.

guillemets

point
d'interrogation

tiret

point
d'exclamation



point

virgule

deux points

points
de suspension



Nom : Prénom : Date :

1. Les signes de ponctuation (SUITE)

3. > COMPLÈTE les phrases.

- **Le point** : il indique la fin d'une phrase déclarative ou
- : elle marque une courte pause dans la phrase ou permet de juxtaposer des morceaux de phrases.
- **Le point d'interrogation** : il indique la fin d'une phrase
- **Le point d'exclamation** : il indique la fin d'une phrase ou impérative.
- **Les points de** : ils indiquent qu'une énumération n'est pas terminée ou ils marquent une hésitation.
- **Les deux points** : ils annoncent une énumération ou le début d'un
- : ils ouvrent et ferment un dialogue ou mettent un mot en évidence.
- : il indique le changement d'interlocuteur dans un dialogue.

4. > COMPLÈTE les bulles avec la ponctuation qui convient.

Soudain au détour du chemin apparaît l'étang Sur la berge au milieu des arbres se dresse une drôle de maison

En fait c'est plutôt un château avec ses douze fenêtres et sa haute tour pointue

Orphée étouffe un cri de surprise

Oh

Tu vois dit Mic en chuchotant Eh bien hier il n'y était pas

Deux enfants puis deux adultes apparaissent Ils parlent

Tu entends ? ... Tu comprends demande Mic à voix basse

Non Orphée ne perçoit qu'une mélodie bizarre et aigüe



D'après Chr. GRENIER, *Le château des enfants gris*, Nathan.

Pour t'aider : tu dois ajouter 7 virgules, 8 points, 2 points d'exclamation, 2 points d'interrogation, 2 x des points de suspension et 3 tirets.



Nom : Prénom : Date :

2. Reconnaître la phrase

RAPPEL

Une phrase correcte :

- commence par une majuscule et se termine par un point (. ! ? ...);
- est composée de mots qui, bien ordonnés, lui donnent du sens.



1. > **PLACE** les majuscules et les points en **bleu**.

ce matin, Flocon l'ourson ne se sent pas bien il grelotte et toussoie
au fond de son lit hier, il a promis aux lapins d'aller jouer sous les
sapins il décide alors qu'il ira demain



2. > **ÉCRIS** le nombre de phrases de ce texte :

3. > **ÉCRIS** le nombre de lignes utilisées pour écrire ce texte :

4. > **RECONSTRUIS** ces phrases en remettant les mots dans l'ordre.



Pense à
la majuscule
et au point.

- au fond/notre ami/restera/de sa grotte/aujourd'hui,
→
- une bouillotte/son copain/pour réchauffer/Lapinou/apporte
→

5. > **RÉÉCRIS** la phrase en remplaçant un mot pour qu'elle ait du sens.

- Lapin-Blanc lui a préparé une délicieuse soupe de carottes.

→

- Quand il sera guéri, Flocon l'ourson pourra sortir et recoudre ses amis.

→
.....

- L'ourson et les lapins travaillent des parties de cachecache dans la forêt.

→
.....



Nom : Prénom : Date :



3. Reconnaître les 3 types de phrases

RAPPEL



Il existe 3 types de phrases :

- **La phrase déclarative** : elle permet de raconter, de donner des informations. Elle peut se terminer par un simple point (.) ou par un point d'exclamation (!) si on veut exprimer un sentiment.

- **La phrase interrogative** : elle permet de poser une question. Elle se termine toujours par un point d'interrogation (?).

- **La phrase impérative** : elle permet de donner un conseil ou un ordre. Elle se termine par un simple point (.) ou par un point d'exclamation (!) si on veut exprimer un sentiment. Dans ce type de phrase, le sujet n'est pas écrit.

1. > **SOULIGNE** les phrases déclaratives en **gris**, les phrases interrogatives en **orange** et les phrases impératives en **rose**.

Laura passe l'après-midi avec son grand-père.

- Raconte-moi une blague s'il te plait, papy !
- Je vais plutôt te poser une devinette.
- Quelle est la différence entre un balai, un manteau et une semaine ?
- Je donne ma langue au chat.
- Réfléchis encore un peu !
- Tu me donnes la réponse ? Je suis impatiente de la connaître.
- Le balai a un manche, le manteau a deux manches et la semaine a dimanche !



Nom : Prénom : Date :

3. Reconnaître les 3 types de phrases

(SUITE)

2. ► **CHOISIS** parmi les mots donnés et **FORME** une phrase de chaque type.

(Tu ne dois pas nécessairement utiliser tous les mots.)

a. regarde / la voiture de course / qui / le spectateur



• déclarative :

→

• impérative :

→

• interrogative :

→

b. va / Lewis Hamilton / comment / gagner / cette course



• déclarative :

→

• impérative :

→

• interrogative :

→

c. un selfie / avec ce pilote / faisons / nous

• déclarative :

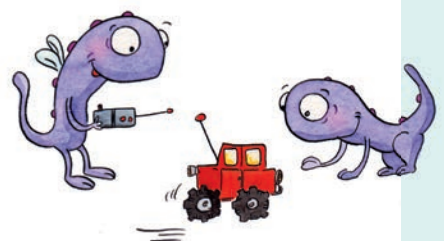
→

• impérative :

→

• interrogative :

→



Nom : Prénom : Date :

4. Reconnaître les phrases interrogatives

RAPPEL



La phrase interrogative permet de poser une question.
Elle se termine toujours par un point d'interrogation (?).
Il existe plusieurs façons de poser une question.

1. > **SURLIGNE** au fluo les phrases interrogatives.

a. Monsieur et Madame Outan ont un fils.
Comment s'appelle-t-il ?

Laurent

b. Pourquoi les moutons se brossent-ils les dents ?

Pour avoir l'haléine (la laine) fraîche.

c. Une petite fille demande à sa maman de l'emmener chez le docteur.
- Est-ce que tu es malade ?, demande Maman.
- Non, mais la maîtresse m'a dit de soigner mon écriture.

d. Un médecin demande à un malade :
- Avez-vous de la température ?
- Je ne sais pas, l'infirmière me l'a prise ce matin.

e. Un couple entre dans un restaurant et demande :
Est-ce que vous servez des nouilles ?
- Bien sûr, nous servons tout le monde !

f. Monsieur et Madame Rambar ont une fille.
Connais-tu son prénom ?

Jessica

2. > **DESSINE** un carré de couleur devant chaque phrase surlignée suivant le code ci-dessous.

- On a utilisé l'expression « Est-ce que... ? ».
- On a commencé par un mot interrogatif.
- On a inversé le sujet et le verbe.



Nom : Prénom : Date :

1. > **LIS** les phrases de la recette et **COLORIE** les cases numérotées suivant le code couleur. Tu découvriras ce que le perroquet utilise pour voler.



Ce n'est pas une phrase correcte (sens, majuscule, point).

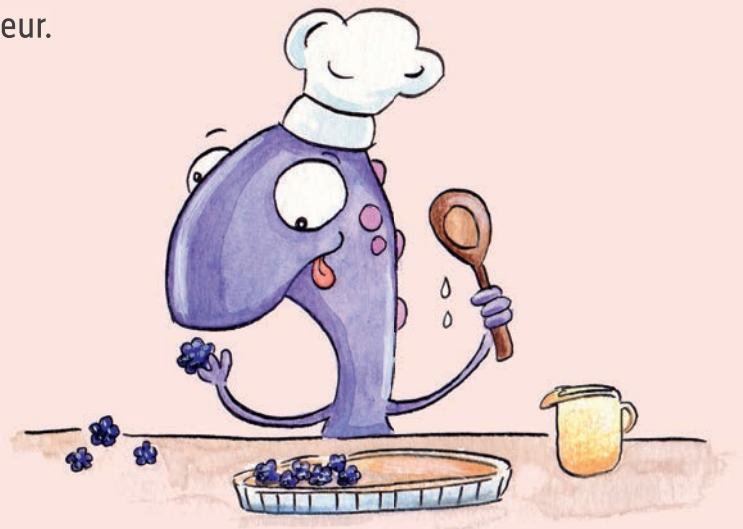
C'est une phrase déclarative.

C'est une phrase interrogative.

C'est une phrase impérative.

| | | | | |
|----|----|----|----|----|
| 1 | 2 | 3 | 4 | 5 |
| 6 | 7 | 8 | 9 | 10 |
| 11 | 12 | 13 | 14 | 15 |
| 16 | 17 | 18 | 19 | 20 |
| 21 | 22 | 23 | 24 | 25 |

1. Tu vas préparer un clafoutis aux mures.
2. As-tu déjà repéré des mures sauvages dans les ronces ?
3. De vieux habits enfile pour la cueillette.
4. Ramasse des mures noires en hauteur.
5. prépare la pâte.
6. Casse les œufs dans un grand bol
7. Mélange les œufs et le sucre.
8. Ajoute lait le.
9. Il faut mettre une pincée de sel.
10. incorpore peu à peu la farine
11. Peux-tu faire fondre le beurre dans une casserole ?
12. Ensuite, tu le verses dans ta préparation.
13. tu vas bientôt pouvoir enfourner le clafoutis.
14. Est-ce que tu as préchauffé le four à 220° ?



Nom : Prénom : Date :

15. Tu n'y avais pas pensé
16. Alors, fais-le !
17. Avec du beurre le moule graisse.
18. rince les mures sous l'eau fraiche.
19. Les mures sauvages peuvent avoir été souillées par les animaux.
20. Dispose-les au fond du plat
21. Tu verses maintenant la pâte sur les fruits.
22. Peux-tu enfourner le plat sans te bruler ?
23. Peuvent tes parents t'aider.
24. N'ouvre pas le four avant 35 minutes !
25. Qui vient pour le gouter ?



2. > **COPIE** le numéro des phrases de la recette dans lesquelles tu trouves :

- un point d'interrogation :
- un point :
- une virgule :
- un point d'exclamation :

3. > **ÉCRIS** dans le cadre correspondant le nom des signes de ponctuation surlignés.

- Comment s'appelle ce délicieux gâteau ?

- Je l'appelle « Clafoutis aux mures ... mures » !

.....

.....

.....

Nom : Prénom : Date :

1. > **SOULIGNE** les phrases correctes.

.... /6

Monsieur Lacraie, notre instituteur, nous donne beaucoup de travail.

- Prenez votre *Atelier Grammaire*. Ouvrez-le à la page 7
- Quel exercice faut-il faire, Monsieur ?
- Vous devez l'exercice 1 numéro compléter.

les élèves se mettent rapidement au travail.



2. > **CORRIGE** en plaçant les majuscules et les points.

.... /3



.....aujourd'hui, Laurie comprend du premier coup.....
Il écrit les réponses avec soin.....
n trois minutes, la fillette a tout fini.....

3. > **TRANSFORME** les phrases de l'exercice 2 en phrases interrogatives.

.... /6

- Utilise « Est-ce que » pour la première phrase.

→

- Utilise l'inversion du sujet et du verbe pour la deuxième phrase.

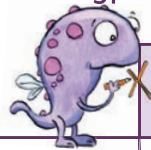
→

- Utilise un mot interrogatif pour la troisième phrase.

→

4. > **COCHE** la case correspondant au type de phrase.

.... /5



| | Déclarative | Interrogative | Impérative |
|---|-------------|---------------|------------|
| L'instituteur passe dans les bancs. | | | |
| Il vérifie l'exercice. | | | |
| - Faites l'exercice numéro 2 ! | | | |
| - Peut-on dessiner quand on a terminé ? | | | |
| - Oui Laurie, tu peux dessiner. | | | |

5. > **ÉCRIS** dans le cadre correspondant le nom des signes de ponctuation surlignés.

.... /5

Sébastien cherche un crayon rouge dans son cartable. Il retrouve un bout de gomme, des miettes de biscuits, le capuchon de son stylo, deux bonbons... Hélas, pas le moindre crayon !

Il demande à Cindy :

- Tu me prêtes ton crayon rouge ?

- Non, répond Cindy.

.....

.....

.....

.....

.....



8. Distinguer nom commun et nom propre

RAPPEL



Le nom commun : mot qui désigne une personne, un animal, un objet, un lieu, un sentiment, ... **en général**.





Il n'aime pas être seul, tu peux le faire précéder de : le, la, un, une, des, ...

Le nom propre : mot qui désigne une personne, un animal, un objet, un lieu, ... **en particulier**.

Il commence toujours par une lettre MAJUSCULE.

1. > **OBSERVE** les exemples.

COMPLÈTE les cases vides.

| | NOMS COMMUNS | NOMS PROPRES |
|---|---------------|---|
|  | <i>chat</i> | <i>Garfield</i> |
| | <i>garçon</i> | <i>Oscar</i> |
| | | Milou |
| | voiture | |
| | | Espagne  |
|  | ville | |
| | monument | |
| | |  Monopoly |

Nom : Prénom : Date :



8. Distinguer nom commun et nom propre

(SUITE)

2. > **SOULIGNE** les noms communs.

maman – Laurent – boulangère – instituteur – Lego – partir – soleil – hier – village – trop
mardi – parfois – colère – téléphone – nous – chemin – grammaire – Afrique

3. > **ÉCRIS** un nom commun :



- de personne :



- de lieu :



- d'objet :



- de sentiment :



4. > **ÉCRIS** la première lettre des noms suivants. Majuscule ou minuscule ?

...elgique – ...céan – ...ellogg's – ...aris – ...onheur – ...arry ...otter – ...lison – ...obot
...ersonnage – ...laf – touriffel

5. > **ÉCRIS** un nom propre :



- de personne :



- de lieu :



- d'objet :

Nom : Prénom : Date :

8. Distinguer nom commun et nom propre

(SUITE)

PARTIE II /// LES NATURES /// FICHE 8

6. > **SOULIGNE** les noms communs dans ce texte.

Pendant les vacances d'été, toute la famille se retrouve à Avignon dans la villa de ma tante Léonie.

Avec mes cousins Max et Adèle, nous dormons parfois dans le jardin sous notre tente Quechua.



Certains jours, nous partons pique-niquer sur les bords du Rhône.

Cette année, tous viendront fêter Halloween en Belgique.

Quelle joie de nous revoir !

7. > **ENTOURE** les noms propres dans le texte ci-dessus.

8. > **ÉCRIS** le nom : commun ou propre d'après le sens.

rose - Rose - boulanger - Boulanger - français - Français - mésanges - Mésanges

- Ma grand-mère s'appelle
- Cette dégage un parfum délicieux !
- N'oublie pas de passer chez le pour acheter une galette des rois !
- Notre instituteur, monsieur, sera absent toute la semaine.
- Les sont nos voisins.
- Ma voisine ne parle pas très bien le
- Mon meilleur copain habite rue des
- En hiver, les se régaleront des graines que nous leur donnons.



Nom : Prénom : Date :



9. Découvrir des noms composés

RAPPEL



Les noms communs peuvent être composés. Ils sont formés de plusieurs mots parfois réunis par un trait d'union.



Mais pas toujours !



taille-crayon



sac à dos



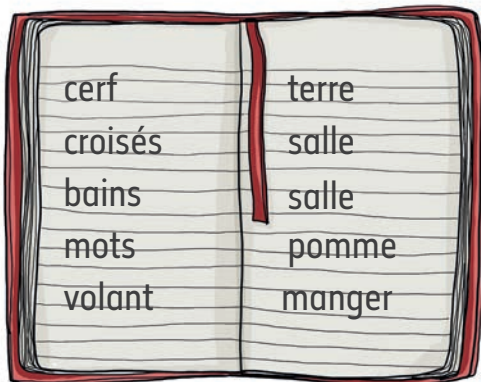
boîte aux lettres

1. > **RELIE** des mots de chaque liste pour former des noms composés.

ÉCRIS les noms que tu as formés avec un trait d'union.

- | | | |
|-------------|---------|----------|
| a. grille • | • midi | a. _____ |
| b. coffre • | • pain | b. _____ |
| c. après • | • abri | c. _____ |
| d. essuie • | • fleur | d. _____ |
| e. sans • | • fort | e. _____ |
| f. chou • | • glace | f. _____ |

2. > **ÉCRIS** des noms composés en choisissant des mots du carnet.



- une à
- une de
- une de
- des -
- un -

Nom : Prénom : Date :

10. Reconnaître le genre et le nombre du nom

RAPPEL



Le nom a : - un genre : masculin (un, le) ou féminin (une, la)
 et - un nombre : Singulier (un Seul) ou Pluriel (Plusieurs).

1. > **BARRE** l'intrus dans chaque série.



a

| |
|----------|
| écureuil |
| renard |
| biche |
| sanglier |



b

| |
|--------|
| poule |
| canard |
| cane |
| dinde |



c

| |
|---------|
| cochon |
| taureau |
| chevaux |
| mouton |



d

| |
|-----------|
| lion |
| éléphants |
| guépards |
| zèbres |

Écris pourquoi c'est l'intrus.

a :

b :

c :

d :

2. > **ÉCRIS** entre les parenthèses le genre (M ou F) et le nombre (S ou P) du nom souligné.



La trompette-de-la-mort (.... ,) est un champignon (.... ,) en forme (.... ,) de trompette, au chapeau (.... ,) noir et au pied (.... ,) cendré. Elle sort de terre (.... ,) entre fin octobre et début novembre. L'intérieur (.... ,) de son chapeau est brun avec des taches (.... ,) plus sombres. On la trouve sous les chênes (.... ,), les hêtres ou les châtaigniers (.... ,).



Nom : Prénom : Date :

La pluie a effacé le numéro du dossard. Aide notre ami à le retrouver.

1. > **COLORIE** les cases contenant un nom commun masculin singulier en **orange** et un nom commun féminin pluriel en **vert**.

| | | | | |
|---------------|----------|------------|--------------|-----------|
| plumier | bureau | crier | fardes | dictées |
| Léon | stylo | jamais | parfois | phrases |
| exercice | classeur | Twix | préparations | lettres |
| taille-crayon | chevaux | avant-hier | Anaïs | poésies |
| sac à dos | texte | partir | erreurs | réussites |



2. > **COMPLÈTE** avec des noms commençant par la lettre indiquée.

NP = nom propre et **NC = nom commun**

| | UN LIEU | UNE PERSONNE | UN OBJET | UN ANIMAL | UN ALIMENT |
|----|----------------------|--------------------|----------------------|---------------------|---------------------|
| T | NP <i>Turquie</i> | NC <i>tante</i> | NP <i>Twister</i> | NC <i>tortue</i> | NC <i>tomate</i> |
| B | NP | NP | NC | NP | NC |
| P | NC | NC | NC | NP | NC |
| C | NC | NP | NP | NC | NP |
| .. | | | | | |
| .. | | | | | |

Tu peux jouer avec un copain en choisissant d'autres lettres.

- 2** points pour chaque mot correct
- 1** point pour chaque mot correct si c'est le même mot que ton copain.
- 0** point si tu n'as rien trouvé ou que tu as oublié la majuscule au nom propre !

Nom : Prénom : Date :

1. > **SOULIGNE** les noms communs (11) et **ENTOURE** les noms propres (5).

.... /16



Pendant cette balade d'une demi-heure dans les montagnes du Jura, en France, les poneys ne sont pas libres de courir sur les chemins. Ils sont tenus à la longe par les moniteurs Aurianne et Alex. Mais Cabotin a perçu une odeur alléchante. Il profite d'avoir un débutant sur le dos pour grappiller de l'herbe fraîche.



D'après « Images Doc », Bayard, 2013.

2. > **RECOPIE** les noms soulignés dans les bonnes cases.

.... /9

Montures possibles ou... Impossibles !



C'est la monture la plus haute : 3 mètres ! Il faut utiliser un petit escalier. On monte surtout les éléphants d'Asie, qui sont plus petits.



Monter sur ces autruches est possible mais pas pour un long trajet ! Lors des courses aux États-Unis, les jockeys se cassent souvent la figure.

| | SINGULIER | PLURIEL |
|----------|-----------|---------|
| FÉMININ | | |
| MASCULIN | | |

17. Repérer le groupe sujet

RAPPEL



Le sujet (S) ou groupe sujet (GS), c'est le mot ou groupe de mots qui indique qui fait l'action du verbe ou qui est dans l'état exprimé par le verbe. C'est un groupe essentiel de la phrase.

Le groupe sujet commande l'accord du verbe.



Pour repérer le sujet :

- trouve le verbe ;
- pose la question « Qui est-ce qui + le verbe ? »
ou « Qu'est-ce qui + le verbe ? »

→ La réponse est le sujet.

1. > **SOULIGNE** en **bleu** le sujet ou groupe sujet des verbes soulignés.

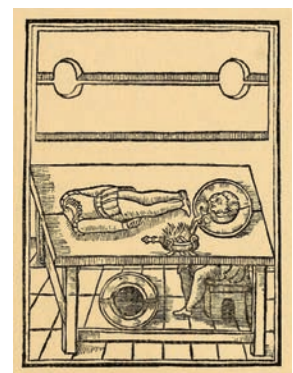
Il y a très longtemps, des rites magiques étaient pratiqués dans le cadre de cérémonies religieuses. Grâce à leur connaissance de la nature, certaines personnes faisaient croire qu'elles avaient des pouvoirs magiques. Elles préparaient des potions et des pommades pour soulager et guérir les autres.



2. > **COMPLÈTE** les phrases avec le groupe sujet qui convient.

les gens - le premier livre sur la magie - l'auteur

..... paraît au 16^e siècle.
..... explique la différence entre la magie liée aux croyances et les tours de magie pour amuser un public. commencent donc à faire la distinction entre la sorcellerie et la magie récréative.



Scott Reginald, *The Discoverie of Witchcraft*, 1886.

Nom : Prénom : Date :



23. Les fonctions dans la phrase

RAPPEL

La fonction d'un mot ou d'un groupe de mots, c'est le rôle qu'il joue dans la phrase.

Les fonctions que tu connais :

- le sujet ou groupe sujet,
- le verbe et les groupes du verbe (complément direct et complément indirect),
- les compléments de phrases ou compléments circonstanciels.



1 > **RELIE** la question au nom du groupe.

C O M M E N T ? •

P O U R Q U O I ? •

Q U A N D ? •

D A N S Q U E L
B U T ? •

O ù ? •

À Q U O I ? À Q U I ? •
D E Q U O I ? D E Q U I ?

Q U I E S T C E Q U I ? •
Q U ' E S T - C E Q U I ?

Q U O I ? •
Q U I ?

- Complément direct du verbe **CD**
- Complément circonstanciel de manière **CCM**
- Complément circonstanciel de cause **CCC**
- Complément circonstanciel de temps **CCT**
- Complément circonstanciel de lieu **CCL**
- Complément indirect du verbe **CI**
- Complément circonstanciel de but **CCB**
- Sujet **S**



Nom : Prénom : Date :

23. Les fonctions dans la phrase (SUITE)



2. ➤ **ÉCRIS** le nom de chaque groupe dans les cases.

| | | | |
|--------|----------|---------|-------------------------|
| Yvette | traverse | le parc | pour rejoindre son ami. |
| | | | |

| | | | |
|----------------------|------|----------|------------------|
| Non loin de l'étang, | elle | aperçoit | un jeune cocker. |
| | | | |

| | | | |
|----------|-----------|-----------|--------------------|
| Le chiot | s'attache | à ses pas | tout l'après-midi. |
| | | | |

| | | | |
|-------------|--------|--------------------|---------------------------------|
| La fillette | ignore | le nom de l'animal | parce qu'il n'a pas de collier. |
| | | | |

3. ➤ **SOULIGNE** les groupes de la phrase dans différentes couleurs et **ÉCRIS** leur fonction.

Quand vient l'heure de rentrer, Yvette et son ami cherchent parmi les promeneurs le propriétaire du gentil toutou.



4. ➤ **INVENTE** des phrases dans lesquelles le groupe de mots encadré sera :

UN GROS CHAT GRIS

- dans le groupe sujet.
→
- dans le groupe complément direct du verbe.
→
- dans le groupe complément indirect du verbe.
→
- dans un groupe complément circonstanciel de lieu.
→

Nom : Prénom : Date :

Découvre deux phrases qui t'aideront à retenir des mots liens.



1.A. > **BARRE** les mots qui se trouvent à la même place dans les deux tableaux.

A



| | | |
|-------|------|------|
| à | un | mon |
| dans | des | par |
| notre | pour | vous |
| en | vers | ami |

B

| | | |
|-------|------|------|
| leur | un | mon |
| du | des | ses |
| notre | pair | vous |
| nez | sort | ami |

1.B. > **COPIE** dans l'ordre les mots restent dans le tableau A.

→



2.A. > **BARRE** les mots qui se trouvent à la même place dans les deux tableaux.

A

| | | | |
|------|-------|------|-----|
| les | mais | ou | tu |
| et | votre | donc | des |
| or | une | ta | ni |
| cher | car | eux | on |

B

| | | | |
|------|-------|-------|-----|
| les | mon | la | tu |
| mars | votre | tronc | des |
| vert | une | ta | son |
| cher | au | eux | on |

2.B. > **COPIE** dans l'ordre les mots restent dans le tableau A.

→



3. > **ÉCRIS** la fonction du groupe de mots contenant « notre nain de jardin ».

- Pendant la nuit, quelqu'un a volé notre nain de jardin.
- Le matin, mon frère lance un grand bonjour à notre nain de jardin.
- Au printemps, notre nain de jardin retrouve sa place dans la pelouse.
- En automne, nous voyons parfois un escargot se promener sur notre nain de jardin.



Nom : Prénom : Date :



1. > **ÉCRIS** le nom de chaque groupe dans les cases.

... /18

| | | | |
|--------|---------|------------------|-----------|
| Claire | a perdu | une dent de lait | ce matin. |
| | | | |

| | | | | |
|----------|------|----------|---------|--------------------|
| Ce soir, | elle | déposera | sa dent | sous son oreiller. |
| | | | | |



| | | | |
|------------------|---------|-------------|-----------------|
| La petite souris | viendra | en cachette | pour l'emmener. |
| | | | |

| | | | | |
|---------|-----------------|----------|----------|----------------|
| Demain, | la petite fille | montrera | sa pièce | à ses copines. |
| | | | | |

2. > **COMPLÈTE** les phrases avec les mots liens proposés.

... /5

mais - ou - dans - à - et

..... ma classe, je peux :

- parler voix basse chuchoter.

- boire pas manger.

- écouter participer.



3. > **TERMINE** les phrases en tenant compte du connecteur.

... /2

- Ces règles sont importantes pour
- Certains élèves sont punis car